

見潭璞旅

Boutech Jiantan Hotel

璞旅集團
PURELY GROUP



ABOUT BOUTECH JIANTAN HOTEL

ボウテック・ジェンタン ホテル

見潭璞旅について

新規開業のデザイナーズホテル

ボウテック ジェンタン ホテル(見潭璞旅)の近くに劍潭駅と士林夜市があり、国立故宮博物院で歴史文物を鑑賞したり、淡水で夕焼けを見に行ったり、北投と陽明山で温泉に入ったり、台北駅や台湾新幹線へのアクセスも便利です。交通、観光、レジャー、生活機能が優れています。ホテルはカードロックシステムや客室制御システムを完備し、スマート管理システムを導入し、電子化を推進するハイテクなサービスを提供しています。最新のテクノロジーに触れ、驚きに満ちた体験をしていただくことで、ここでしか味わえない素敵な旅をお楽しみいただけます。

ホテルはバスタイムにこだわり、心も体も癒される極上の時間を楽しんでいただけるように、ヨーロッパのブランドアメニティを取り揃えています。旅行中もまるで自分の家にいるように自由自在にリラックスできるシンプルな設計。ホテルのシンプルな設計により、旅行中もまるで自分の家にいるかのように自由自在にリラックスできるという意味です。落ち着いた雰囲気であつづける空間の中で一晩中、快適にお過ごしいただけます。





アクセス

住所:台北市士林區承德路四段250號

電話番号:+886 2 2883 1777

FAX:+886 2 2883 3288

www.jiantanboutechhotel.com.tw

見潭璞旅は台北市の中心地に位置し、重慶インターチェンジや国道1号高速道路に近接しています。

台北松山空港より車で約14分

台湾桃園国際空港より車で約29分

MRT「劍潭駅」より徒歩約10分

淡水老街より車で約20分

信義区/南港区より車で約20分



客室案内

客室は全6タイプ、総客室数240室

館内設備 会議室、ビジネスセンター、駐車場、ロビーラウンジ、お風呂、セルフランドリーコーナー

客室デザイン

各部屋にはヘッドボードの壁にホテル周辺の地図、台湾を代表するアーティストの楽しい動物の漫画が描かれており、お客様に楽しく鑑賞して頂けます。お客様が過ごせる機能出来で居心地の良い空間を提供しております。

客室タイプ	「全室禁煙」	ベッドタイプ	人数	坪
プレミアムダブルルーム		ダブル53室	2人	5坪(16.5㎡)
デラックスツインルーム		ツイン 66室	2人	6坪(19.8㎡)
デラックスダブルルーム		ダブル85室	2人	6坪(19.8㎡)
コンフォートトリプルルーム		ダブル+シングル11室	3人	9坪(29.7㎡)
デラックストリプルルーム		シングル3台11室	3人	11坪(36.3㎡)
ファミリールーム		ダブル2台6室	4人	11坪(36.3㎡)
バリアフリールーム		ダブル3室	2人	5・9坪(16.5㎡・29.7㎡)

客室設備

トイレ | 温水洗浄便座 / アニメティ(イタリア製ANYAHエコ認証用品)

エンタメ | 高速Wi-Fi・テレビ / Chromecastサービス

快適設備 | エアコン・スリッパ

飲食設備 | MINI BAR / 冷蔵庫 / ケトル / お茶 / コーヒー / お菓子

安全設備 | 火災報知器 / 非常ボタン

クローゼット | オープンクローゼット / ハンガー



プレミアムダブルルーム
精緻雙人房

ベッド | ダブル 150*200

部屋数 | 53 室

人数 | 2 人

坪 | 5 坪(16.5㎡)



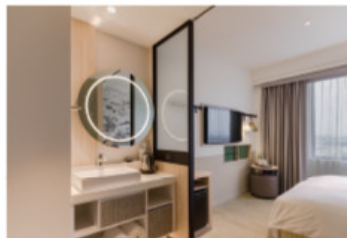
デラックスツインルーム
豪華雙床房

ベッド | ツイン 100*200

部屋数 | 66 室

人数 | 2 人

坪 | 6 坪(19.8㎡)



デラックスダブルルーム
豪華雙人房

ベッド | ダブル 200*200

部屋数 | 85 室

人数 | 2 人

坪 | 6 坪(19.8㎡)



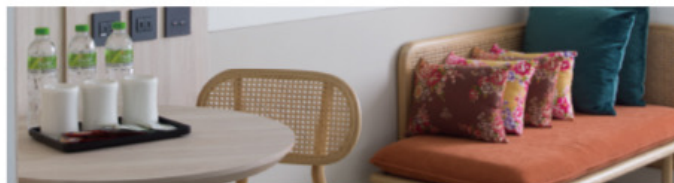
コンフォートトリプルルーム
舒適三人房

ベッド | ダブル+シングル150*200+100*200

部屋数 | ダブル11 室

人数 | 3 人

坪 | 9 坪(29.7㎡)



デラックストリプルルーム
豪華三人房

ベッド | シングル3台100*200

部屋数 | ダブル11室

人数 | 3人

坪 | 11坪(36.3㎡)



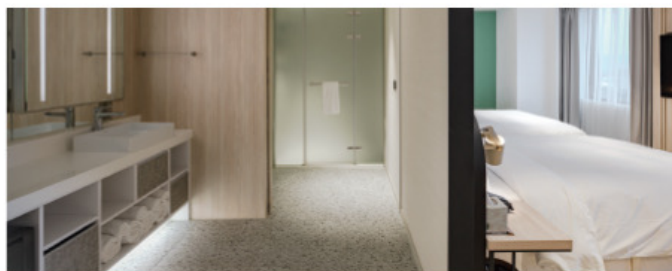
ファミリールーム
家庭四人房

ベッド | ダブル2台 150*200

部屋数 | 6室

人数 | 4人

坪 | 11坪(36.3㎡)

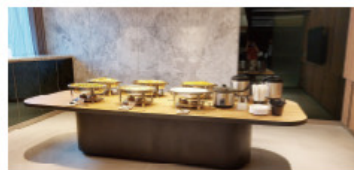


朝食

朝食ボックス



ビュッフェ



お風呂

営業時間 07:00AM ▶ 10:00PM

女湯 ♀

男湯 ♂

07:00AM - 09:45AM

10:00AM - 12:45PM

13:00PM - 17:45PM

18:00PM - 21:45PM

男女風呂入れ替え時間：15分

收費標準

宿泊者

(タオルあります)

無料

お客様

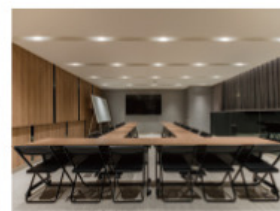
(タオルあります)

平日 土日祝日
\$400 \$500

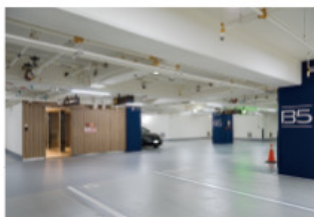


ジャスパーヴィラ板橋では炭酸ガスの豊富な人工炭酸泉を導入しております。弱酸性(pH5.0-5.5)の炭酸泉は人体の皮膚とpH値がほぼ同じで、なめらかで潤いのあるお肌づくりに役立ちます。また、炭酸泉の入浴は、血行の活性化、末梢血液循環の促進、新陳代謝の向上、免疫力の強化にも効果があります。炭酸泉は通常の温泉よりも水温が低いため、毛細血管の拡張促進によって血圧が下がり、心血管機能の改善につながります。そのため、入浴中の動悸を避けることができ、かつ保温作用と心臓を守る効果があることから、「心臓の湯」と呼ばれています。

2階のロビーラウンジ



駐車場



コワーキングカフェ



見潭璞旅
Bouttech Jiantan Hotel



LOUISA
COFFEE

営業時間：07:00~17:00



@jiantanhotel



@公式サイト

住所 台北市士林區承德路四段250號

TEL +886 2 2883 1777

Email jiantan.service@bouti.com.tw