



大湖璞旅

Boutech Dahu Park Hotel



ABOUT BOUTECH DAHU PARK HOTEL

ダフ ボウテック ホテル

大湖璞旅について



新しい宿泊体験のホテル

「大湖璞旅(ダフ ボウテック ホテル)」は台北市内湖区を通るMRT文湖線「葫洲駅」のそばに位置するホテル。客室は全6タイプ、総客室数148室・バー、フィットネスジム、ランドリールーム、多目的室、共用施設などを完備しています。

どの部屋からもカーテンを開けると街の素敵な景色が見られ、一部の部屋からは台北のランドマーク・101ビルを眺望することができます。インターネットでの予約受付開始から圧倒的に人気なのが、ゆったりとした空間のリビングルームとプライベートルームがある「璞旅套房」(スイートルーム)。「卓越客房」(エクセレンスルーム)はご家族での旅行にぴったりです。窓際のソファに座って、素敵なひと時をお過ごしください。

館内に一歩足を踏み入ると、ほのかに爽やかな香りが漂い、グリーンと黒を基調とした格調高い吹き抜けのアトリウムロビーが目に入ってきます。10月のプレオープンからインターネットやSNSで話題になり、いまやインスタ映えるスポットとして人気を集めています。



アクセス

住所:台北市内湖區成功路五段462號

電話番号:+886 2 2633 8555

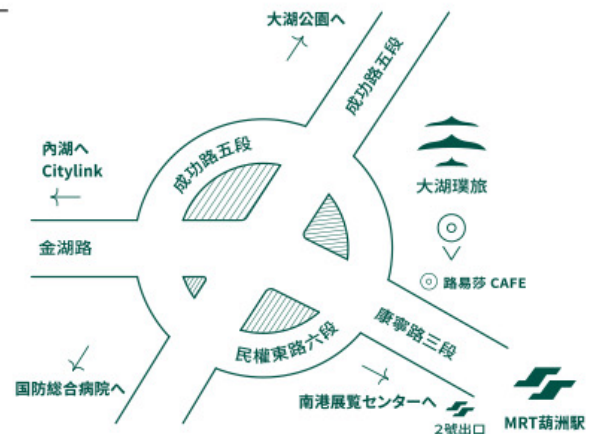
FAX:+886 2 2633 8222

www.dahuparkhotel.com.tw

大湖璞旅は南港と内湖の境界に位置し、南港展覽館と大湖公園に近接しています。MRT葫洲駅から徒歩約5分。

MRT「葫州駅」(ブラウン線BR21)の1番出口を出て右折。路易莎(LOUISA) CAFEの前を通りすぎたら右折、左手にエントランスがあります。

2番出口を出て左折し、道路を横切るように横断歩道を渡って、すぐ左折。路易莎(LOUISA) CAFEの前を通りすぎたら右折、左手にエントランスがあります。



客室案内

客室は全6タイプ、総客室数148室

館内設備/ レストラン、会議室、ビジネスセンター、ジム、ランドリールーム

客室デザイン

客室はウッド調を基調としてデザインされており、大きな窓からは暖かい太陽の光が差し込む明るい空間です。シンプルさを極めたお部屋でごゆっくりお過ごし下さい。

客室タイプ	「全室禁煙」	ベッドタイプ	人数	坪
アーバン ダブルルーム		ダブル9室	2人	6坪(19.8㎡)
スーペリアルーム		ダブル39室	2人	7坪(23.1㎡)
プレミアムルーム		ダブル68室、ツイン 17室	2人	9坪(29.7㎡)
デラックスファミリールーム		セミダブル 2台 8室	4人	10坪(33.0㎡)
ボウテックキングスイートルーム		ダブル5室	2人	15坪(49.5㎡)
101ボウテックスイートルーム		ダブル1室	2人	15坪(49.5㎡)
バリアフリールーム		セミダブル 2室	2人	7坪(23.1㎡)

客室設備

トイレ | ウォシュレット / ドライヤー / シャワー / パスタブ(一部お部屋のみ) / アニメティ(イタリア製ANYAHエコ認証用品)

エンタメ | 高速Wi-Fi / テレビ / 衛星放送

快適設備 | エアコン / スリッパ

飲食設備 | 冷蔵庫 / カプセル式コーヒーマーカー / お茶 / ケトル / お菓子

安全設備 | 金庫 / 火災報知器

クローゼット | オープンクローゼット / ハンガー

スマート客室制御 | Spaces GOスマート家電アプリ

共味早餐 | 営業時間07:00-10:00





アーバンダブルルーム
雅緻客房

ベッド | ダブル 165*200

部屋数 | 9 室

人数 | 2 人

坪 | 6 坪(19.8㎡)



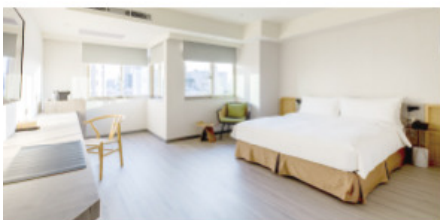
スーペリアルーム
精緻客房

ベッド | ダブル 180*200、165*200

部屋数 | 39 室

人数 | 2 人

坪 | 7 坪(23.1㎡)





プレミアムルーム
卓越客房

ベッド | ダブル 180*200

ツイン 105*200

部屋数 | ダブル68室 ツイン17室

人数 | 2人

坪 | 9坪(29.7㎡)



デラックスファミリールーム
豪華家庭房

ベッド | セミダブル 150*203

部屋数 | 8室

人数 | 4人

坪 | 10坪(33.0㎡)





ボウテック・ジュニアキングスイートルーム
璞旅套房

ベッド | ダブル 210*200

部屋数 | 5 室

人数 | 2人

坪 | 15 坪(49.5㎡)

スペース | 1DK



101ボウテック・スイートルーム
101璞旅套房

ベッド | ダブル 210*200

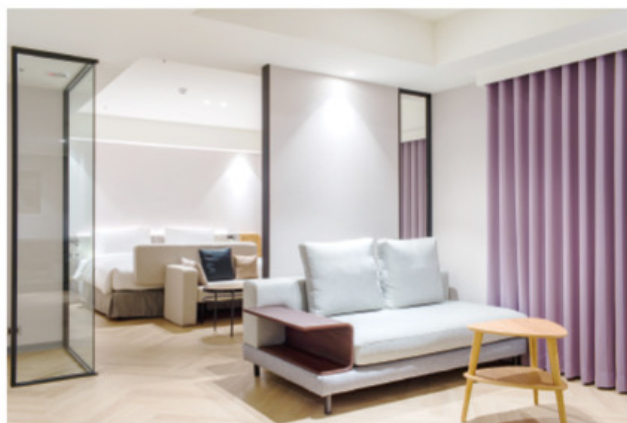
部屋数 | 4 室

人数 | 2人

坪 | 15 坪(49.5㎡)

贈り物 | フルーツプレート、雑誌

スペース | 1DK



フィットネスジム | ランドリールーム | ビジネスセンター



| 営業時間:AM07:00-PM10:00



| 営業時間:AM09:00-PM10:00



| ビジネスセンター

会議室



会議室面積:

会議室A:9.4坪(31.0㎡) 人数 | 12-15人

会議室B:9.6坪(31.7㎡) 人数 | 12-15人

会議室C(A+B):19坪(62.8㎡) 人数 | 25-30人



会議室付属設備:

会議テーブル スタッキング 8枚/折りたたみパイプイス 24脚/Airstar 75V型4K液晶スマートテレビ2台/

ホワイトボード2枚(レーザーポインターやHDMIケーブルなど、レンタル可能です。)

ホテルフロア レストラン & バー



席数 82席

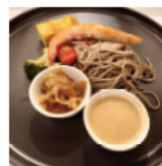
朝食サービス時間

午前07:00-10:00

営業時間

朝食 | 07:00-10:00

ランチ | 11:00-14:00



@dahuparkhotel



@公式サイト

住所 台北市内湖區成功路五段462號

TEL +886 2 2633 8555

Email dahu.ser@bouti.com.tw