



ABOUT BOUTECH ARCHESS HOTEL

アーチェス ポウテック ホテル

芝山璞旅について

新装開店 芝山の漢字にインス ピレーションを受ける

「芝山璞旅(アーチェス ポウテック ホテル)」は士林天母地区に位置し、福国路の静かな小道にあるホテルです。芝山駅まで歩いて約3分ほど。「台湾伝統演芸センター」、「士林夜市」、「台北パフォーマンス演芸センター」、「国立故宮博物館」、「北投士林科学園区」に近接しており、国際的で文化がある雰囲気にも包まれています。多くの外国からの観光客が行き交うエリアです。

向かいには徳仁公園があり、近くには天母SOGOデパート、ショッピングエリアもあり、外双溪まではわずか10分の距離です。「芝山璞旅」は優れた立地と便利な交通ネットワークを持ち、自由旅行やビジネス旅行のお客様にとって最適です。





アクセス

住所:台北市士林區福國路106號

電話番号:+886 2 2833 2323

FAX:+886 2 2833 6565

www.archesshotel.com.tw

MRT芝山駅から徒歩約3分



客室案内

総客室数41室

館内設備/セルフサービスコーヒーマーカー、駐車場、ロビーラウンジ

客室デザイン

客室は約7~11坪(23.14㎡~36.36㎡)程度でゆとりある広さです。全室にシャワー、バスタブを完備しており、一日の終わりには温かいお風呂に入り、疲れを癒しゆっくりした時間をお過ごし下さい。

客室タイプ	「全室禁煙」	ベッドタイプ	人数	坪
スタンダードダブルルーム		ダブル6室	2人	6坪(19.8㎡)
スーペリアダブルルーム		ダブル25室	2人	7坪(23.1㎡)
デラックスダブルルーム		ダブル5室	2人	9坪(29.7㎡)
エリートダブルルーム		ダブル5室	2人	11坪(36.3㎡)

客室設備

トイレ | シャワー / バスタブ / アニメティ(イタリア製ANYAHエコ認証用品)

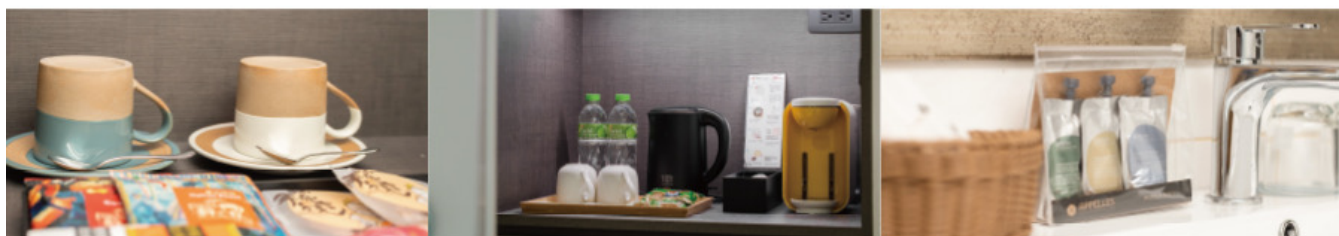
エンタメ | 高速Wi-Fi / テレビ

快適設備 | エアコン / スリッパ

飲食設備 | MINI BAR / 冷蔵庫 / ケトル / お茶 / UCCカプセル式コーヒーマーカー

安全設備 | 火災報知器

クローゼット | ハンガー



スタンダードダブルルーム

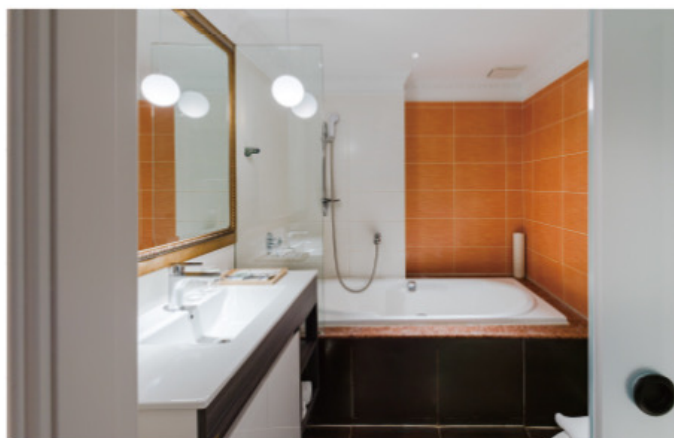
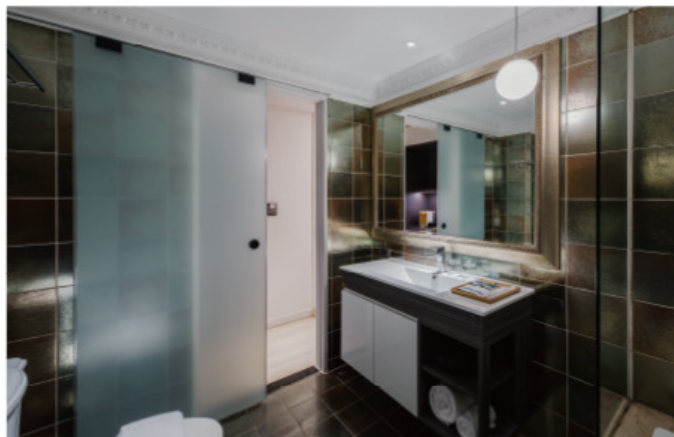
芝麻曉室

ベッド | ダブル 150*190

部屋数 | 6室

人数 | 2人

坪 | 6坪(19.8㎡)



スーペリアダブルルーム

芝蘭客房

ベッド | ダブル 150*190

部屋数 | 25室

人数 | 2人

坪 | 7坪(23.1㎡)

デラックスダブルルーム

芝心客房

ベッド | ダブル 150*190

部屋数 | 5 室

人数 | 2 人

坪 | 9 坪(29.7㎡)



エリートダブルルーム

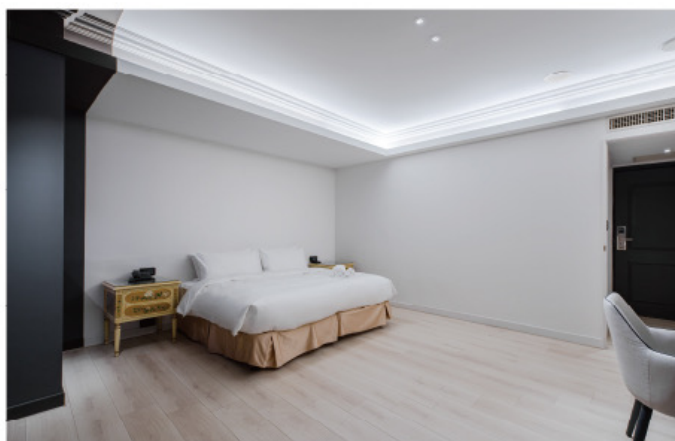
芝選客房

ベッド | ダブル 150*190

部屋数 | 6 室

人数 | 2 人

坪 | 11 坪(36.3㎡)





| 座席エリア |



| Mini Bar |



| ロビーラウンジ |



駐車場 *収容数:10台



建物外観



@archeshotel



@公式サイト

住所 台北市士林區福國路106號
TEL +886 2 2833 2323
Email archess.info@bouti.com.tw