



# 見潭璞旅

Boutech Jiantan Hotel

璞旅集團  
PUREL HOTEL GROUP



## ABOUT BOUTECH JIANTAN HOTEL 關於見潭璞旅

### 新概念精品飯店

見潭璞旅，鄰近劍潭捷運站及士林夜市，無論是前往台北故宮賞文物，淡水夕陽逛老街、到北投及陽明山泡溫泉享野趣，或到台北車站、高鐵站，交通時程均相當短暫與方便，可謂具交通、觀光休閒和生活機能優勢。每間客房均設有智慧型房控系統，如：硬體感應卡鎖、房控系統、智能電視等，提供e化飯店的高科技服務品質，讓您的旅程充滿科技的驚喜，享受物超所值的樂趣！簡約的設計風格，讓人有種回家休息的感覺，整晚都可以感受到沈穩的舒適。全系列沐浴用品採用歐洲進口品牌，令人身心舒暢、極度享受。為單車騎士貼心提供車位的高規住宿水準及自行車運動低碳旅行。



Boutech hotel is a halal-certified hotel group, we provide a Muslim friendly stay for Muslim to travel in Taiwan easily.

璞旅集團是經過清真認證的旅館，讓在臺灣內旅遊的穆斯林朋友們不再感到煩惱！





## 飯店位置

地址:台北市士林區承德路四段250號

電話:02-2883-1777

傳真:02-2883-3288

[www.jiantanboutechhotel.com.tw](http://www.jiantanboutechhotel.com.tw)

見潭璞旅座落台北市中心區域,緊鄰重慶交流道、國1高速公路、美快速道路

至台北松山機場:4.3公里 / 車程約14分鐘

至桃園國際機場:28.9公里 / 車程約29分鐘

捷運淡水線-劍潭站,步行僅需約9分鐘

往淡水老街,車程僅需約20分鐘

往信義區/南港區,車程僅需約20分鐘



# 客房及套房

全館 240 間客房

館內設施－會議室、商務中心、停車場、共享交誼廳、日式風呂、自助洗衣機

## 房型設計

見潭璞旅是一家新概念精品酒店，通過酒店設計將城市景點與酒店客人聯繫起來。每間客房的特色是床頭板牆，一幅酒店周邊的地圖，由藝術家QuinnChou繪製的有趣卡通動物，讓客人對位置有一個有趣的一瞥。大多數材料在早期的台北建築中使用，在酒店中以現在方式轉化。以現在旅行者關心體驗和舒適為主心軸，使旅行者有在地感的時尚酒店。

房型	床型	人數	坪數
精緻雙人房	一大床 53間	2人	5坪(16.5㎡)
豪華雙床房	兩小床 66 間	2人	6坪(19.8㎡)
豪華雙人房	一大床 85間	2人	6坪(19.8㎡)
舒適三人房	一大床+兩小床 10 間	3人	9坪(29.7㎡)
豪華三人房	三小床 11 間	3人	11坪(36.3㎡)
家庭四人房	兩大床 6 間	4人	11坪(36.3㎡)
無障礙房	一大床 3 間	2人	5、9坪(16.5㎡、29.7㎡)

## 客房設施

衛浴設備 | 智慧型免治馬桶、義大利進口ANYAH 環保認證沐浴備品

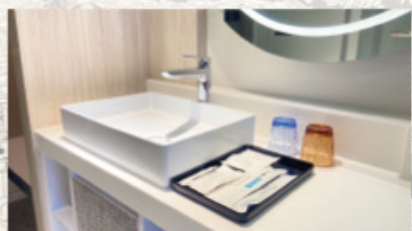
娛樂設備 | 高速 WIFI 43 吋智能電視、百部熱門在線電影免費觀看 chromecast 功能

舒適設備 | 大金獨立冷暖空調系統、舒適絨毛室內拖鞋

安全設備 | 煙霧偵測器 緊急求救按鈕

餐飲設備 | MINI BAR 極致靜音冰箱、快煮壺、京盛宇茶包、濾掛式精選咖啡精緻茶點

衣物與洗衣設備 | 開放式衣櫃 木質衣架





---

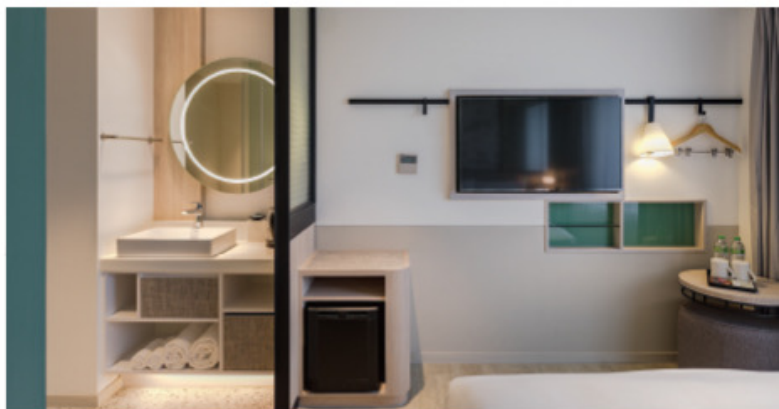
## 精緻客房

床型 | 一大床150\*200

間數 | 一大床 53 間

人數 | 2 人

坪數 | 5 坪



---

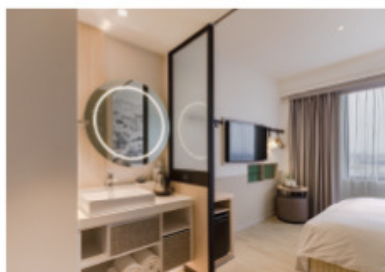
## 豪華客房

床型 | 兩小床100\*200

間數 | 兩小床 66 間

人數 | 2 人

坪數 | 6 坪



---

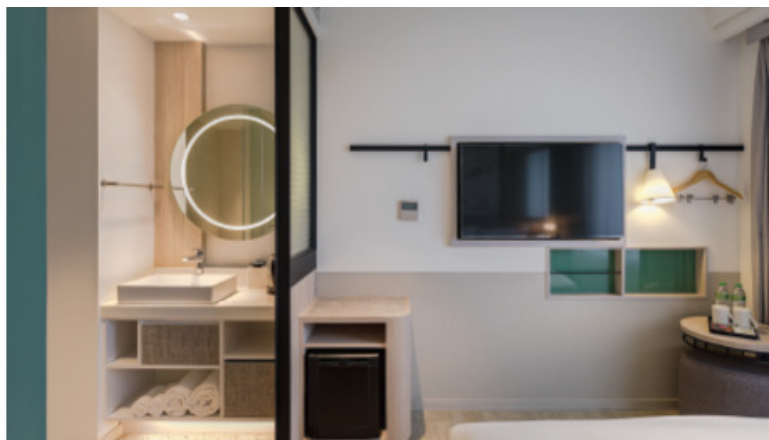
## 豪華雙人房

床型 | 一大床200\*200

間數 | 一大床 85 間

人數 | 2 人

坪數 | 6 坪



---

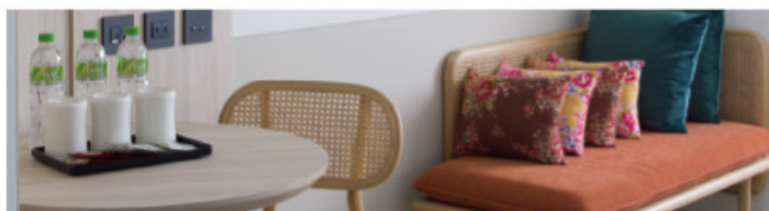
## 舒適三人房

床型 | 一小床一大床100\*200+150\*200

間數 | 一大床+兩小床 10 間

人數 | 3 人

坪數 | 9 坪





---

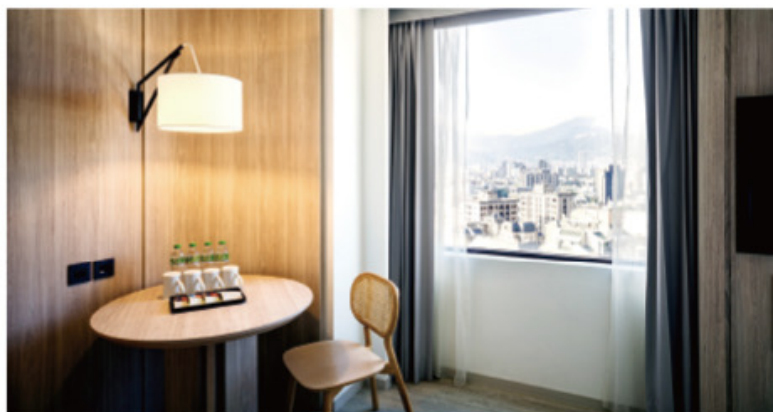
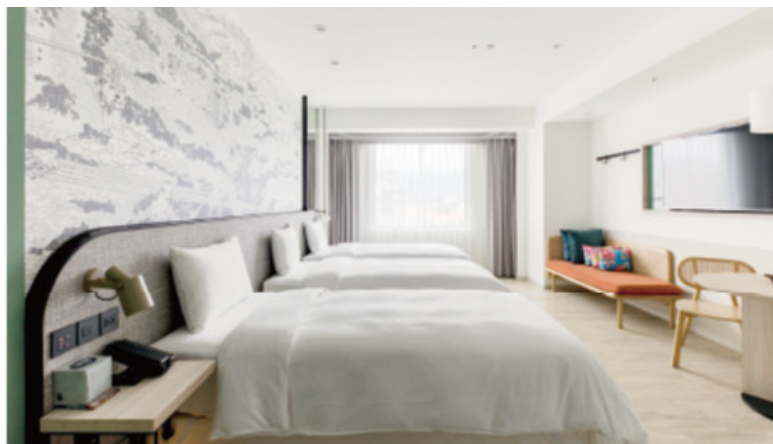
## 豪華三人房

床型 | 三小床100\*200

間數 | 三小床 11 室

人數 | 3 人

坪 | 11 坪(36.3㎡)



---

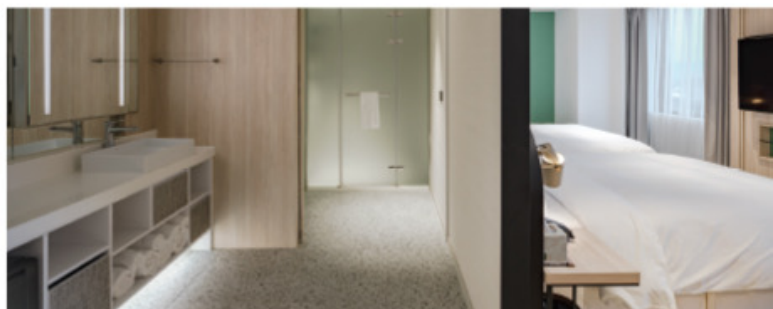
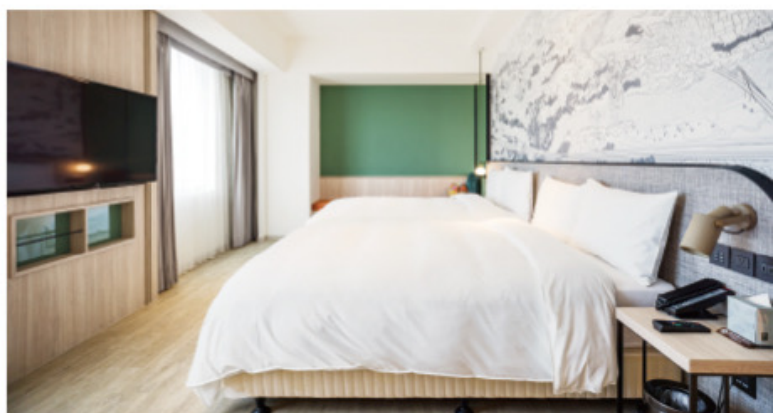
## 家庭四人房

床型 | 兩大床150\*200

間數 | 兩大床 6 間

人數 | 4 人

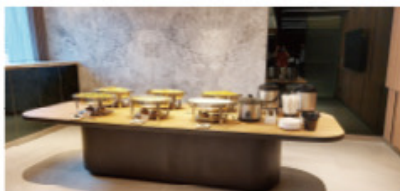
坪數 | 11 坪(36.3㎡)



# 早餐

共味食光 精美餐盒

Buffet 外燴



## 有氧碳酸風呂

營業時間 07:00AM ▶ 10:00PM

女湯 ♀

男湯 ♂

07:00AM - 09:45AM

10:00AM - 12:45PM

13:00PM - 17:45PM

18:00PM - 21:45PM

男女湯換場時間: 15分鐘

收費標準

住房客優惠

(含大毛巾, 中毛巾/人)

免費

外來客

(含大毛巾, 中毛巾/人)

平日

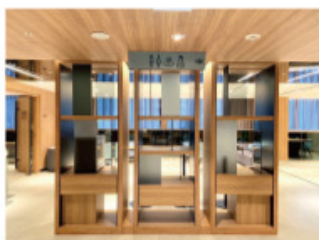
假日

\$400 \$500

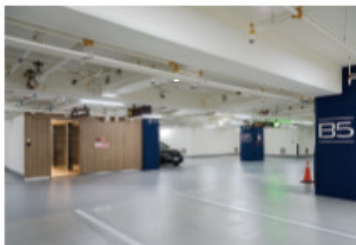


使用富含二氧化碳的人工碳酸泉，泉質的弱酸性(pH5.0-5.5)和人體皮膚幾乎一樣，對柔潤肌膚有良好的作用。碳酸泉溫度較一般溫泉水低，能促進微血管的擴張，使血壓下降，所以泡起來不會產生心悸現象。且浸泡時可活絡氣血循環，促進末梢血液循環，提升新陳代謝，並可增強免疫力。

## 2樓交誼廳 小型會議室



## 停車場



## 合作咖啡廳



見潭璞旅

Boutech Jiantan Hotel



LOUISA  
COFFEE

咖啡廳營業時間 07:00~17:00



@jiantanhotel



@見潭璞旅官網

地址 台北市士林區承德路四段250號

TEL 02-2883 1777

Email jiantan.service@bouti.com.tw